

# LIPCARE EASY



## LIPCARE EASY

Lippenpflegestift mit der bewährten Lippenpflege „Planty“ mit einer besonders kurzen Lieferzeit. Der Stick hat einen weiß gefrosteten Drehfuß, die Kappe ist in 10 Farben wählbar und wird mit einem 1c Siebdruck veredelt.

„Lipcare Easy“ kann bis 1.000 Stück bestellt werden.

## LIPPENPFLEGE

- Produktion in Deutschland nach Kosmetikverordnung und Kosmetik GMP
- Geprüft durch das Institut Fresenius
- Haltbarkeit: 36 Monate
- Ohne Konservierungsstoffe
- Ohne mineralische Öle und Wachse

## REZEPTUREN

Standard: Planty Bienenwachs und Sheabutter natürlichen Ursprungs sowie Vitamin E spenden der empfindlichen Haut der Lippen Feuchtigkeit und machen sie geschmeidig. Die Rezeptur enthält keine mineralischen Öle und Wachse, hat ein dezentes Vanille-Aroma und verleiht den Lippen einen farblosen Glanz.

## PRODUKTDDETAILS

**Mindestmenge:** 300 Stk.  
**Material:** Kunststoff  
**Verpackung:** 100er Gitterkarton  
**Lieferzeit:** ca. 10 Werktage + Transportzeit  
**Druck:** 1c Siebdruck

## LIPCARE ORIGINAL

Lip balm stick featuring the tried-and-tested lip care formula 'Planty', with an exceptionally short lead time. The stick has a white frosted twist-up bottom, whilst the cap is available in 10 colours and is finished with a 1-colour screen print.

Lipcare Easy can be ordered in quantities of up to 1,000 units.

## LIPCARE

- Production in Germany in accordance with cosmetics GMP
- Tested by the Institut Fresenius
- Shelf life: 36 months
- Without preservatives
- Without mineral oils and waxes

## FORMULAS

Standard: Planty Bees wax and shea butter of natural origin as well as vitamin E help the lips stay smooth and prevent the lips' delicate skin from dehydrating. The formula is free from mineral oil and wax, has a touch of vanilla aroma and gives lips a subtle clear shine.

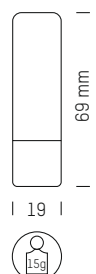
## PRODUCT DETAILS

**MOQ:** 300 pcs.  
**Material:** Plastic  
**Packaging:** 100 single grid carton  
**Delivery time:** approx. 10 days + shipment  
**Printing:** 1c silkscreen

**Farben Kappen (gefrostet):**  
**Colours Tops (frosted):**



**Fuß (gefrostet, vollton):**  
**Bottom (frosted, solid):**



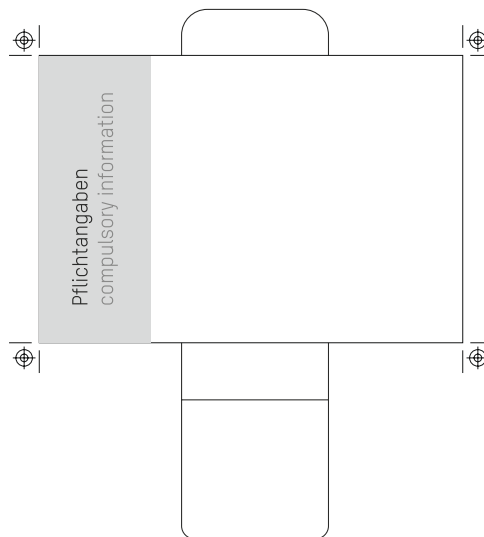
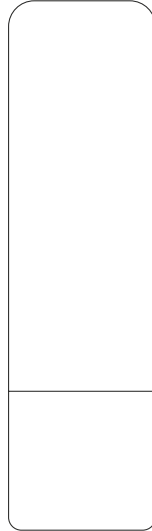
# SIEBDRUCK SILKSCREEN PRINT

## SIEBDRUCK

Werbefläche: **38 x 43 mm**  
(exkl. Pflichtangaben)  
Gesamtdruckfläche: **38 x 56 mm**

## SILKSCREEN PRINT

Advertising space: **38 x 43 mm**  
(excl. compulsory information)  
Total print area: **38 x 56 mm**



**Datenformate**  
Verarbeitet werden  
Vector EPS Daten aus  
folgenden Programmen:  
Corel Draw X6, Adobe  
Illustrator CS 2, Macro-  
media Freehand MX.  
Auch Schriften sind in  
Pfade (Kurven) umzu-  
wandeln.

**Data formats**  
Vector EPS data from  
the following programs  
can be processed: Corel  
Draw X6, Adobe Illustr-  
ator CS 2, Macromedia  
Freehand MX. Further-  
more writing must be  
converted to paths  
(curves).

### Mindeststrichstärke im Siebdruck

Drucktechnisch bedingt  
darf die Strichstärke von  
0,18 mm nicht unter-  
schritten werden.

**Minimum line width for  
silkscreen print**  
Due to the limitations in  
printing technology, the  
line width may not be  
smaller than 0.18 mm.

### Farbangaben für den Druck

Alle Angaben zur  
Druckfarbe bitten wir,  
in Pantone oder HKS  
anzugeben.

**Colour details for  
printing**  
We kindly request that all  
details for colour printing  
are supplied in Pantone  
or HKS.

**Drucktoleranzen**  
Im Siebdruck können  
die Drucktoleranzen bei  
mehrfarbigem Drucken  
bei bis zu +/- 0,3 mm  
liegen.

**Print tolerances**  
In silkscreen printing  
the gauge-pins toler-  
ances for multicoloured  
prints can lie up to  
+/- 0.3 mm.