

LIPCARE DELUXE



LIPCARE DELUXE

Eleganter Lippenpflegestift in einer edlen Metallhülle in den Farben Gold oder Silber glänzend. Auf Wunsch in der 4c bedruckbaren Faltschachtel verpackt. Die hochwertige Kappe kann ab 1.000 Stück mit einer Gravur versehen werden.

LIPPENPFLEGE

- Produktion in Deutschland nach Kosmetikverordnung und Kosmetik GMP
- Geprüft durch das Institut Fresenius
- Haltbarkeit: 36 Monate
- Ohne Konservierungsstoffe
- Ohne mineralische Öle und Wachse

REZEPTUREN

Standard: Planty Bienenwachs und Sheabutter natürlichen Ursprungs sowie Vitamin E spenden der empfindlichen Haut der Lippen Feuchtigkeit und machen sie geschmeidig. Die Rezeptur enthält keine mineralischen Öle und Wachse, hat ein dezentes Vanille-Aroma und verleiht den Lippen einen farblosen Glanz. Weitere Rezeptur gegen Aufpreis siehe nächstes Datenblatt.

PRODUKTDDETAILS

Mindestmenge: 300 Stk.
Material: Metall
Verpackung: 100er Gitterkarton
Lieferzeit: ca. 4 Wochen
Veredelung: Gravur

Box (ab 1.000 Stk.):
Material: Kartonage, FSC-zertifiziert
Lieferzeit: ca. 5 Wochen

LIPCARE DELUXE

Elegant lip balm stick in a luxury metal case in colours bright gold or bright silver. On request packaged in a 4c printable folded box. The high-quality cap can be engraved from 1,000 pieces.

LIPCARE

- Production in Germany in accordance with cosmetics GMP
- Tested by the Institut Fresenius
- Shelf life: 36 months
- Without preservatives
- Without mineral oils and waxes

FORMULAS

Standard: Planty Bees wax and shea butter of natural origin as well as vitamin E help the lips stay smooth and prevent the lips' delicate skin from dehydrating. The formula is free from mineral oil and wax, has a touch of vanilla aroma and gives lips a subtle clear shine. Further formula with surcharge see next data sheet.

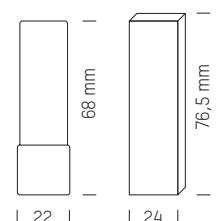
PRODUCT DETAILS

MOQ: 300 pcs.
Material: Metal
Packaging: 100 single grid carton
Delivery time: approx. 4 weeks
Finishing: engraving

Box (from 1,000 pcs.):
Material: Cardboard, FSC-certified
Delivery time: approx. 5 weeks

Farben / Colours

 Gold glänzend, Silber glänzend / bright gold, bright silver





LSF 20

Unsere Rezeptur mit Ökotest-konformen Lichtschutzfiltern schützt die empfindlichen Lippen nachhaltig vor hautschädigenden UVA- und UVB-Sonnenstrahlen. Bienenwachs und Sheabutter bewahren die Lippen vor dem Austrocknen und machen sie geschmeidig, zusätzlich ist Vitamin E enthalten.

Die hochwertige Lippenpflege lässt sich leicht auftragen und enthält ein natürliches Vanille-Aroma.

Ab 300 Stk.
MHD: 36 Monate

SPF 20

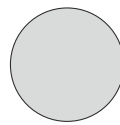
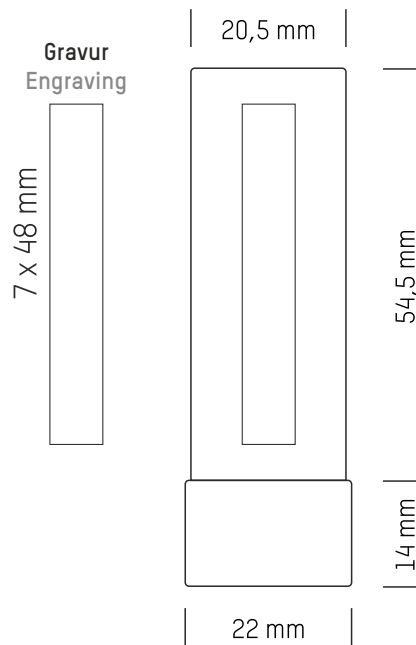
Our formula with Ökotest-compliant UV light protection filters guarantees long-term protection for sensitive lips from demaging UVA and UVB rays. Bees wax and shea butter help the lips stay smooth and prevent the lips' delicate skin from dehydrating, additionally the formula contains vitamin E. The high quality lip balm is easily applicable and contains natural vanilla aroma.

From 300 pcs.
BBD: 36 months

LIPCARE DELUXE GRAVUR ENGRAVING

LIPCARE DELUXE
Gravur ab 1.000 Stk.
Werbefläche: 7 x 48 mm

LIPCARE DELUXE
Engraving from 1.000 pcs.
Advertising space: 7 x 48 mm



Pflichtangaben
(Etikett 16 mm
unter dem Fuß)
compulsory information
(Label 16 mm under the
Bottom)

Datenformate
Verarbeitet werden
Vector EPS Daten aus
folgenden Programmen:
Corel Draw X6, Adobe
Illustrator CS 2, Macro-
media Freehand MX.
Auch Schriften sind in
Pfade (Kurven) umzu-
wandeln.

Data formats
Vector EPS data from
the following programs
can be processed: Corel
Draw X6, Adobe Illu-
strator CS 2, Macromedia
Freehand MX. Further-
more writing must be
converted to paths
(curves).

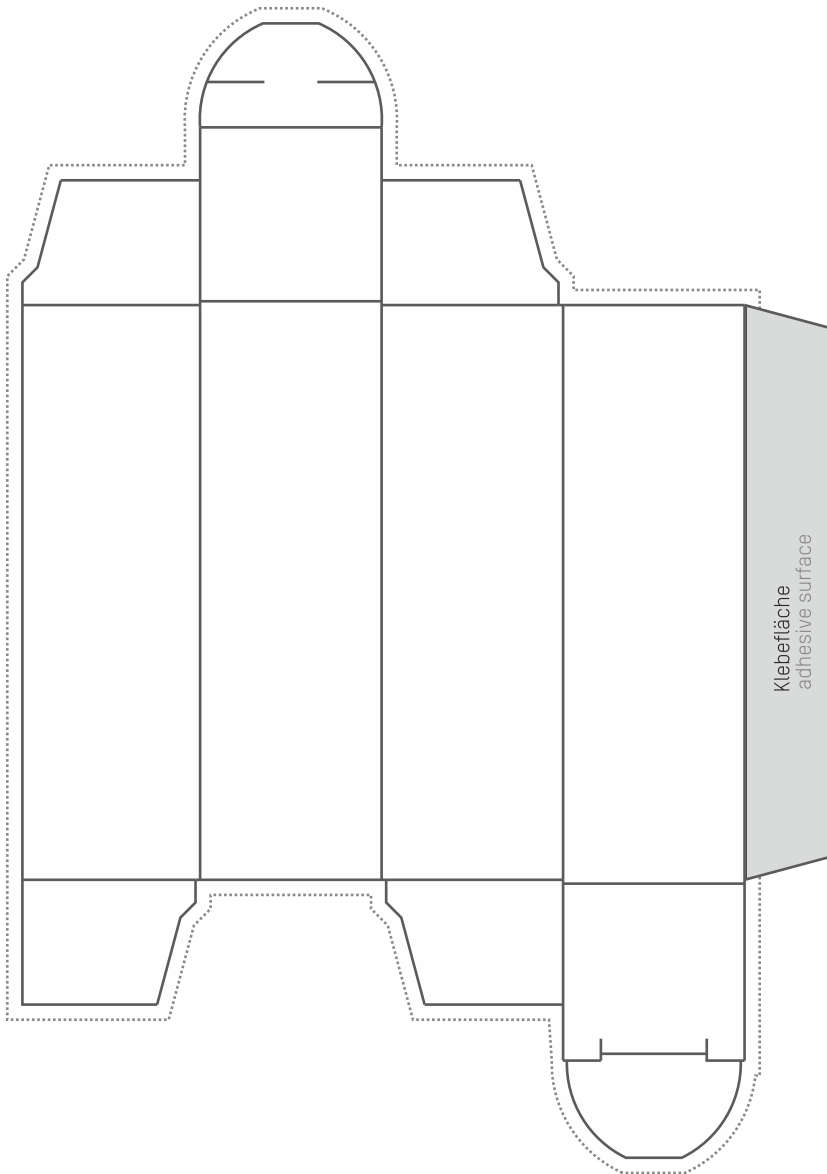
Mindeststrichstärke
Drucktechnisch bedingt
darf die Strichstärke von
0,18 mm nicht unter-
schritten werden.

Minimum line width
Due to the limitations in
printing technology, the
line width may not be
smaller than 0.18 mm.

LIPCARE DELUXE LIPBOX DELUXE

150 mm

107,5 mm



Datenformate
Verarbeitet werden Vector EPS Daten aus folgenden Programmen: Corel Draw X6, Adobe Illustrator CS 2, Macromedia Freehand MX. Auch Schriften sind in Pfade (Kurven) umzuwandeln.

Data formats
Vector EPS data from the following programs can be processed: Corel Draw X6, Adobe Illustrator CS 2, Macromedia Freehand MX. Furthermore writing must be converted to paths (curves).

Mindeststrichstärke
Drucktechnisch bedingt darf die Strichstärke von 0,18 mm nicht unterschritten werden.

Minimum line width
Due to the limitations in printing technology, the line width may not be smaller than 0.18 mm.

Datenformate
Verarbeitet werden Vector EPS Daten aus folgenden Programmen: Corel Draw X6, Adobe Illustrator CS 2, Macromedia Freehand MX. Auch Schriften sind in Pfade (Kurven) umzuwandeln.

Data formats
Vector EPS data from the following programs can be processed: Corel Draw X6, Adobe Illustrator CS 2, Macromedia Freehand MX. Furthermore writing must be converted to paths (curves).

Farbangaben für den Druck

Alle Angaben zur Druckfarbe bitten wir, in Pantone oder HKS anzugeben.

Colour details for printing

We kindly request that all details for colour printing are supplied in Pantone or HKS.

Fotos für Etikettendruck, Doming oder Box

Fotos sind mit einer Auflösung von mind. 300 dpi TIFF (CMYK) in Originalgröße bereitzustellen. Um Farbabweichungen zu minimieren, ist der Bestellung möglichst ein Farbausdruck beizufügen.

Photographs for label print, doming or LipBox
Photographs are to be supplied with a resolution of at least 300 dpi TIFF (CMYK) in original size. To minimise colour variation, a colour print should be enclosed with the order.