

POCKET SET CLEAN & CARE



POCKET SET CLEAN & CARE

Das Handdesinfektionspray „SaniStick“ und die Handlotion „PocketLotion Hand“ im praktischen Pumpspender als Set in einer 4c bedruckten Faltschachtel. So bilden Handreinigung und Handpflege - insbesondere in Zeiten der häufigen Handdesinfektion - ein perfektes Team für Schutz und Pflege unterwegs.

KOMBINATION

- SaniStick Clip
- SaniStick Cap
- Pocketlotion Hand

Handdesinfektionspray sicher verwenden. Vor Gebrauch stets Kennzeichnung und Produktinformationen lesen.

PRODUKTDDETAILS

Mindestmenge: 1.000 Stk.
Material: Kartonage, FSC-zertifiziert
Verpackung: 36 St. im Karton
Lieferzeit: ca. 5 Wochen
Druck:

- 4c Offset
- 4c Etikett



Vertriebsgebiet:
ausschließlich Deutschland, Österreich und Schweiz

Sales area:
Germany, Austria and Switzerland only

POCKET SET CLEAN & CARE

The hand disinfection spray "SaniStick" as well as the hand lotion "PocketLotion Hand" in the convenient pump-dispenser set in a cardboard box with 4c print. Thus, hand sanitation and hand care - especially in times of frequent hand disinfection - form a perfect team for protection and care on the go.

COMBINATION

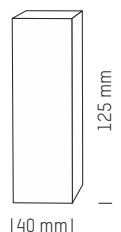
- SaniStick Clip
- SaniStick Cap
- Pocketlotion Hand

Please use hand disinfection spray with care. Make sure to read the product information and label before use.

PRODUCT DETAILS

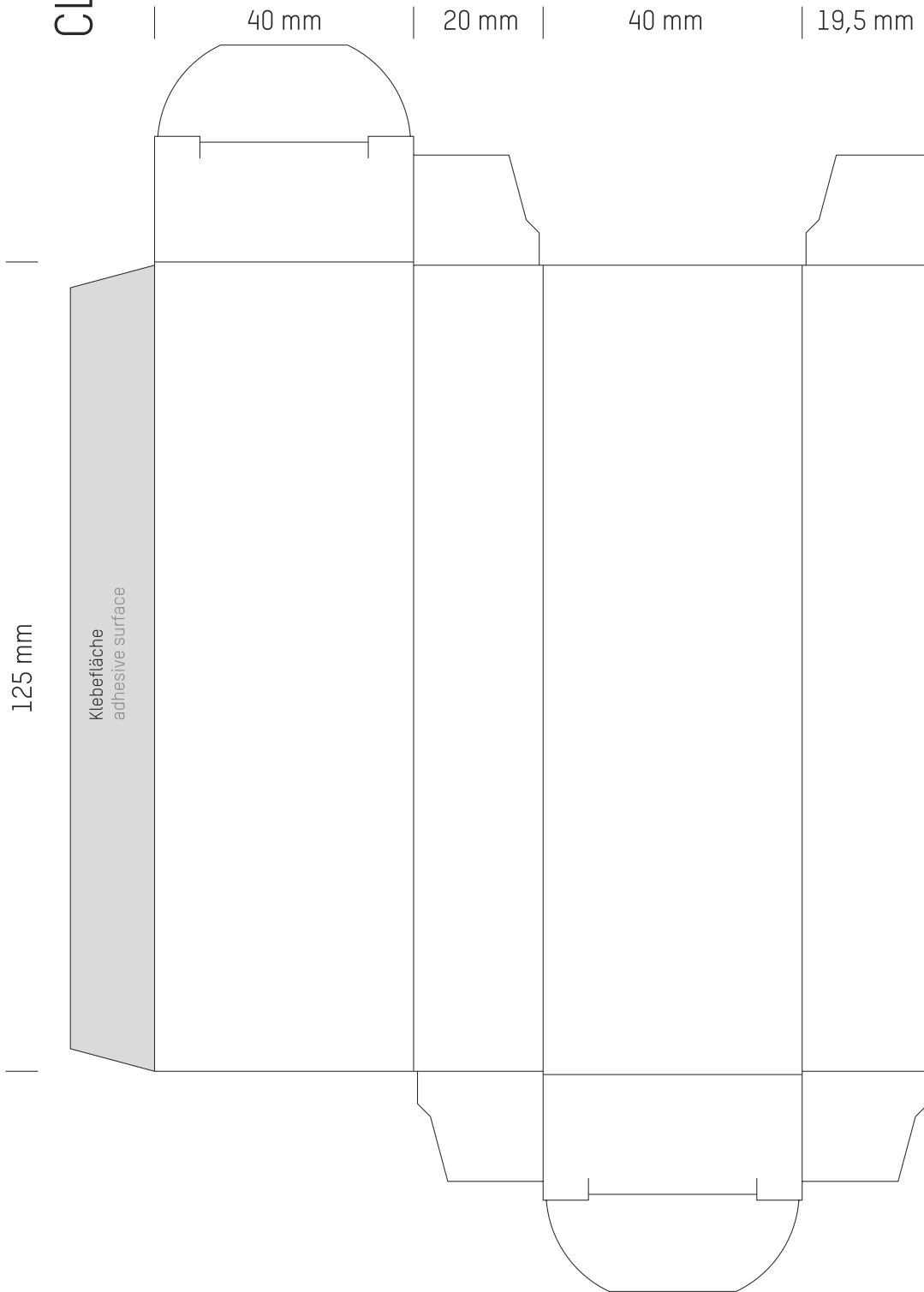
MOQ: 1,000 pcs.
Material: Cardboard, FSC-certified
Packaging: 36 pcs. in carton
Delivery time: approx. 5 weeks
Printing:

- 4c offset
- 4c label



140 mm l

POCKET SET CLEAN & CARE



Datenformate
Verarbeitet werden
Vector EPS Daten aus
folgenden Programmen:
Corel Draw X6, Adobe
Illustrator CS 2, Macro-
media Freehand MX.
Auch Schriften sind in
Pfade (Kurven) umzu-
wandeln.

Data formats
Vector EPS data from
the following programs
can be processed: Corel
Draw X6, Adobe Illustr-
ator CS 2, Macromedia
Freehand MX. Further-
more writing must be
converted to paths
(curves).

**Fotos für Etikettendruck,
Doming oder Box**
Fotos sind mit einer
Auflösung von mind.
300 dpi TIFF (CMYK) in
Originalgröße bereitzu-
stellen. Um Farbabweichungen zu minimieren,
ist der Bestellung mög-
lichst ein Farbausdruck
beizufügen.

**Photographs for label
print, doming or LipBox**
Photographs are to be
supplied with a resolu-
tion of at least 300 dpi
TIFF (CMYK) in original
size. To minimise colour
variation, a colour print
should be enclosed with
the order.

Mindeststrichstärke
Drucktechnisch bedingt
darf die Strichstärke von
0,18 mm nicht unter-
schritten werden.

Minimum line width
Due to the limitations in
printing technology, the
line width may not be
smaller than 0.18 mm.