

# LIPCARE CARDS



① Lipcare Greeting Card



② Lipcare Card



## LIPCARE CARDS

Die Klappkarte Lipcare Greeting Card und die Lipcare Card im Postkarten-Format sind für alle klassischen Lippenpflegestifte ohne 3D-Aufsatz verfügbar. Sie sind beidseitig 4c bedruckbar und bieten viel Platz für individuelle Werbeaussagen.

## KOMBINATION

- Lipcare Green PE
- Lipcare Recycled Plastic
- Lipcare Original
- Lipcare Doming

## PRODUKTDDETAILS

**Mindestmenge:** 1.000 Stk.  
**Material:** Kartonage, FSC-zertifiziert  
**Lieferzeit:** ca. 5 Wochen  
**Druck:** 4c Offset

## LIPCARE CARDS

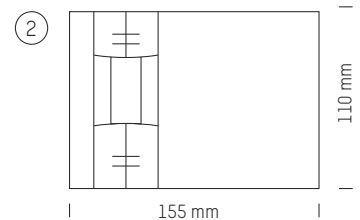
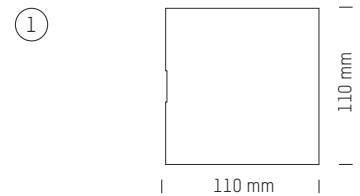
The folded card Lipcare Greeting Card and the Lipcare Card in postcard size are available for all classic lip balm sticks without 3D attachment. They allow for double-sided printing in 4c and offer a generous amount of space for customized advertising messages.

## COMBINATION

- Lipcare Green PE
- Lipcare Recycled Plastic
- Lipcare Original
- Lipcare Doming

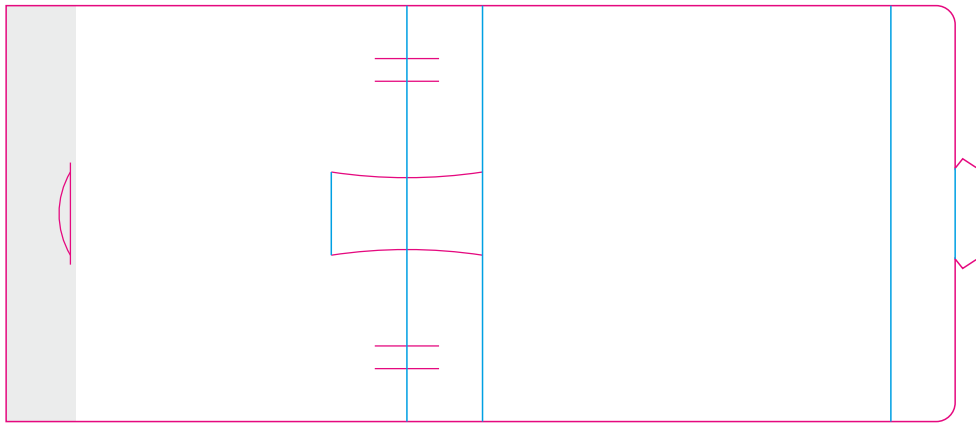
## PRODUCT DETAILS

**MOQ:** 1,000 pcs.  
**Material:** Cardboard, FSC-certified  
**Delivery time:** approx. 5 weeks  
**Printing:** 4c offset

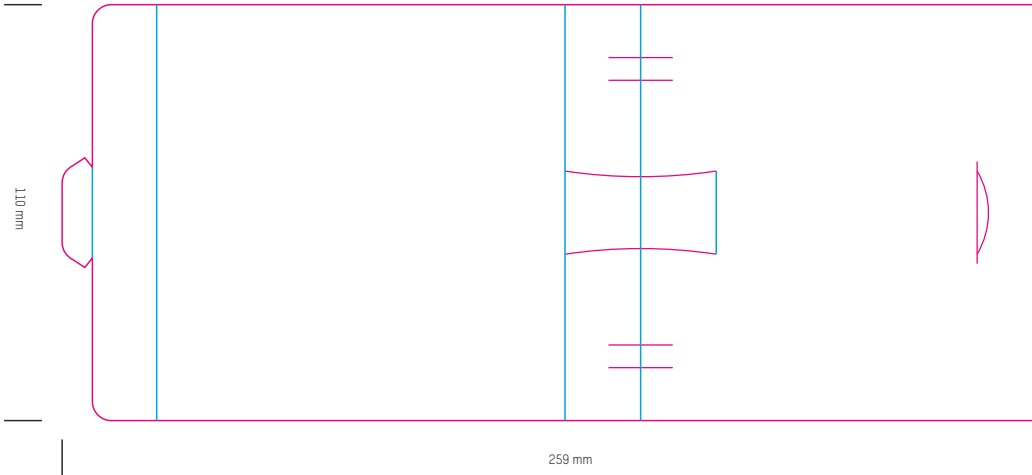


# LIPCARE CARD GREETING CARD 1:2

Vorderseite / Front side



Rückseite / Back side



**Datenformate**  
Verarbeitet werden Vector EPS Daten aus folgenden Programmen: Corel Draw X6, Adobe Illustrator CS 2, Macromedia Freehand MX. Auch Schriften sind in Pfade (Kurven) umzuwandeln.

**Data formats**  
Vector EPS data from the following programs can be processed: Corel Draw X6, Adobe Illustrator CS 2, Macromedia Freehand MX. Furthermore writing must be converted to paths (curves).

**Fotos für Etikettendruck, Doming oder Box**  
Fotos sind mit einer Auflösung von mind. 300 dpi TIFF (CMYK) in Originalgröße bereitzustellen. Um Farbabweichungen zu minimieren, ist der Bestellung möglichst ein Farbausdruck beizufügen.

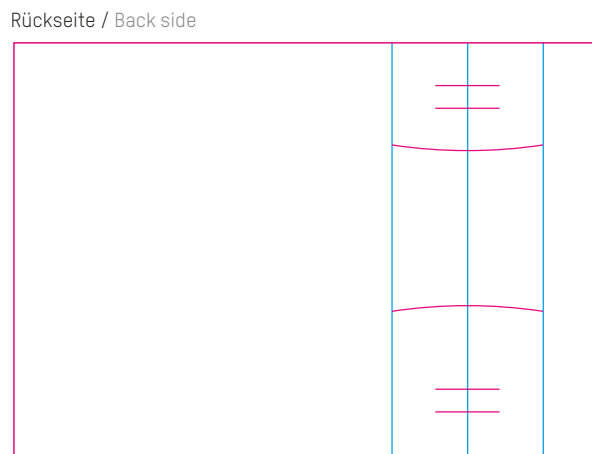
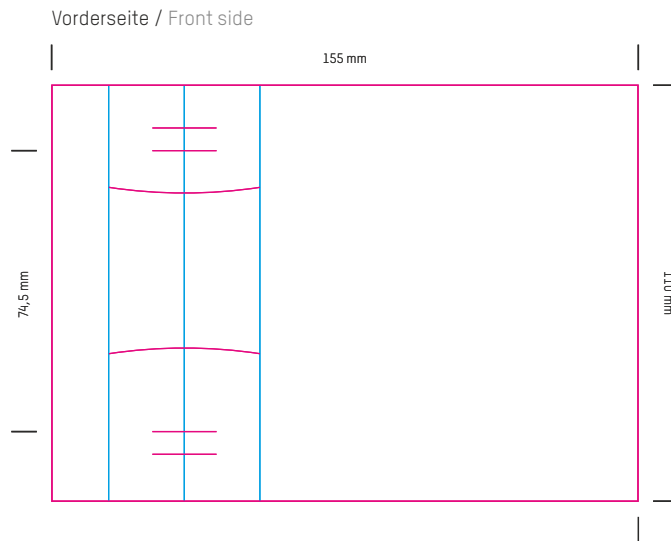
**Photographs for label print, doming or LipBox**  
Photographs are to be supplied with a resolution of at least 300 dpi TIFF (CMYK) in original size. To minimise colour variation, a colour print should be enclosed with the order.

**Mindeststrichstärke**  
Drucktechnisch bedingt darf die Strichstärke von 0,18 mm nicht unterschritten werden.

**Minimum line width**  
Due to the limitations in printing technology, the line width may not be smaller than 0.18 mm.

# LIPCARE CARD

## 1:2



**Datenformate**  
Verarbeitet werden Vector EPS Daten aus folgenden Programmen: Corel Draw X6, Adobe Illustrator CS 2, Macromedia Freehand MX. Auch Schriften sind in Pfade (Kurven) umzuwandeln.

**Data formats**  
Vector EPS data from the following programs can be processed: Corel Draw X6, Adobe Illustrator CS 2, Macromedia Freehand MX. Furthermore writing must be converted to paths (curves).

### Fotos für Etikettendruck, Doming oder Box

Fotos sind mit einer Auflösung von mind. 300 dpi TIFF (CMYK) in Originalgröße bereitzustellen. Um Farbabweichungen zu minimieren, ist der Bestellung möglichst ein Farbausdruck beizufügen.

**Photographs for label print, doming or LipBox**  
Photographs are to be supplied with a resolution of at least 300 dpi TIFF (CMYK) in original size. To minimise colour variation, a colour print should be enclosed with the order.

**Mindeststrichstärke**  
Drucktechnisch bedingt darf die Strichstärke von 0,18 mm nicht unterschritten werden.

**Minimum line width**  
Due to the limitations in printing technology, the line width may not be smaller than 0.18 mm.