

LIPCARE BOX



① Lipcare Box



② Lipcare Premium Box

LIPCARE BOX

Die Lipcare Box ist rundum 4c bedruckbar und ist eine klassische Faltschachtel für alle Lippenpflegestifte ohne 3D-Aufsatz.

Die Lipcare Premium Box kann als klassische Verpackung, auch mit Euro-Lochung, für den Handel genutzt werden. Sie wird beidseitig mit einem 4c Offsetdruck versehen.

KOMBINATION

- Lipcare Green PE
- Lipcare Recycled Plastic
- Lipcare Original
- Lipcare Doming

PRODUKTDDETAILS

Mindestmenge: 1.000 Stk.
Material: Kartonage, FSC-zertifiziert
Lieferzeit: ca. 5 Wochen
Druck: 4c Offset

LIPCARE BOX

The Lipcare Box allows for 4c printing on all sides and is a classic folding box for all lip balm sticks without a 3D attachment.

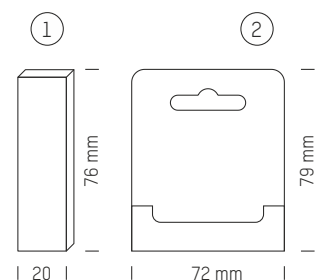
The Lipcare Premium Box can be used as classic packaging in retail, also with Euro-standard hole. It has 4c offset printing on both sides.

COMBINATION

- Lipcare Green PE
- Lipcare Recycled Plastic
- Lipcare Original
- Lipcare Doming

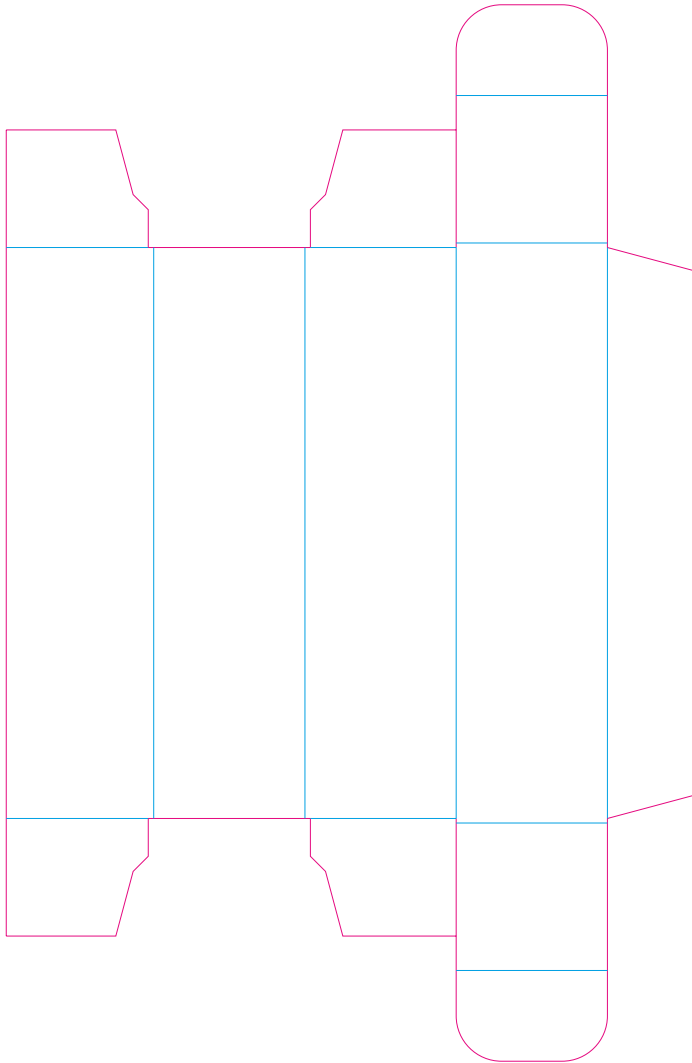
PRODUCT DETAILS

MOQ: 1,000 pcs.
Material: Cardboard, FSC-certified
Delivery time: approx. 5 weeks
Printing: 4c offset



LIPCARE BOX

1:1



Datenformate
Verarbeitet werden
Vector EPS Daten aus
folgenden Programmen:
Corel Draw X6, Adobe
Illustrator CS 2, Macro-
media Freehand MX.
Auch Schriften sind in
Pfade (Kurven) umzu-
wandeln.

Data formats
Vector EPS data from
the following programs
can be processed: Corel
Draw X6, Adobe Illustra-
tor CS 2, Macromedia
Freehand MX. Further-
more writing must be
converted to paths
(curves).

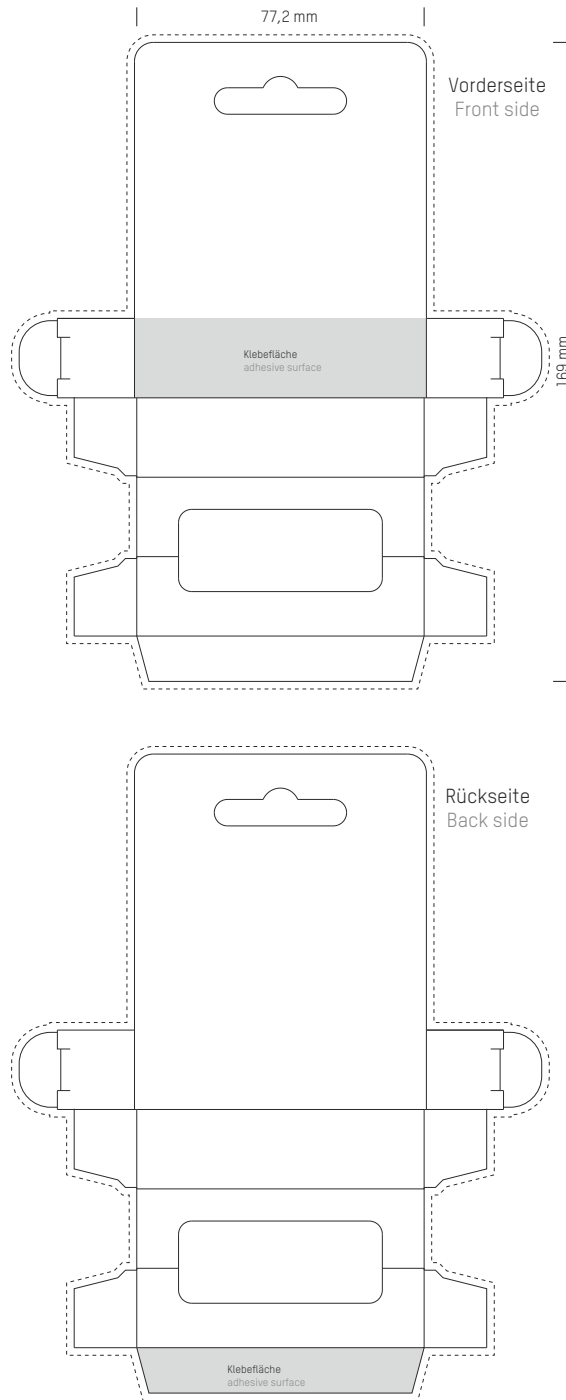
**Fotos für Etikettendruck,
Doming oder Box**
Fotos sind mit einer
Auflösung von mind.
300 dpi TIFF (CMYK) in
Originalgröße bereitzu-
stellen. Um Farbabwei-
chungen zu minimieren,
ist der Bestellung mög-
lichst ein Farbausdruck
beizufügen.

**Photographs for label
print, doming or LipBox**
Photographs are to be
supplied with a resolu-
tion of at least 300 dpi
TIFF (CMYK) in original
size. To minimise colour
variation, a colour print
should be enclosed with
the order.

Mindeststrichstärke
Drucktechnisch bedingt
darf die Strichstärke von
0,18 mm nicht unter-
schritten werden.

Minimum line width
Due to the limitations in
printing technology, the
line width may not be
smaller than 0.18 mm.

LIPCARE BOX PREMIUM BOX 1:2



Datenformate
Verarbeitet werden Vector EPS Daten aus folgenden Programmen: Corel Draw X6, Adobe Illustrator CS 2, Macromedia Freehand MX. Auch Schriften sind in Pfade (Kurven) umzuwandeln.

Data formats
Vector EPS data from the following programs can be processed: Corel Draw X6, Adobe Illustrator CS 2, Macromedia Freehand MX. Furthermore writing must be converted to paths (curves).

Fotos für Etikettendruck, Doming oder Box
Fotos sind mit einer Auflösung von mind. 300 dpi TIFF (CMYK) in Originalgröße bereitzustellen. Um Farbabweichungen zu minimieren, ist der Bestellung möglichst ein Farbausdruck beizufügen.

Photographs for label print, doming or LipBox
Photographs are to be supplied with a resolution of at least 300 dpi TIFF (CMYK) in original size. To minimise colour variation, a colour print should be enclosed with the order.

Mindeststrichstärke
Drucktechnisch bedingt darf die Strichstärke von 0,18 mm nicht unterschritten werden.

Minimum line width
Due to the limitations in printing technology, the line width may not be smaller than 0.18 mm.